

Installation Instructions
Directives de Montage
Instrucciones de Instalación

T-One® T-Connector
Connecteur en T
Conector en T



Infiniti QX50

⚠ WARNING



ALWAYS read and follow all warnings and instructions included with purchase before beginning installation. Keep for future reference.

DO NOT exceed lower of towing manufacturing rating (including in your vehicle owner's manual) or specific amperage ratings stated on product.

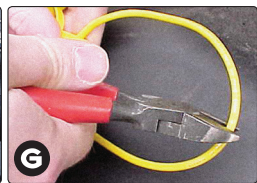
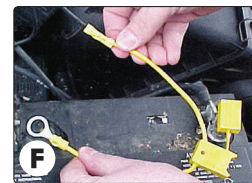
ALWAYS read, understand and follow all warnings and instructions printed on tow vehicle's battery.

ALWAYS wear safety glasses and use all safety precautions during installation.

118796-037

Rev. A

11/5/2018



ENGLISH

TOOLS REQUIRED:

Trim Panel Remover, 10mm Socket & Ratchet or 10mm Wrench, Drill (3/32" Drill Bit), 1/4" socket, Wire Crimpers, Wire Cutters, Philips Head Screwdriver, Test-probe, Torx 10 driver

1. Open the rear tailgate to access the bolts that hold the taillights in place. On the driver and passenger sides of the vehicle, remove two 10mm screws. Remove the taillights on both the driver and passenger side of the vehicle. After removing the screws, carefully pull the taillight away from the vehicle being careful not to damage the alignment pins. Remove the taillight housing and set aside. **A B C**
2. On the driver and passenger sides of the vehicle, locate the vehicle's taillight wiring harness. The taillight wiring harness will have a connection point, on both sides, matching the ends of the T-Connector. Separate this connector, being careful not to break the locking tabs. All connector surfaces should be clean and free of dirt.
3. Underneath the vehicle, determine a suitable mounting point behind the rear bumper fascia on the driver's side. Mount the T-Connector black box using double-sided tape provided. Make sure that the trailer's wire harness has adequate length to reach this point.

⚠ WARNING

When mounting under the vehicle, always make sure that the unit is in a protected area and can not be damaged from road debris or objects driven over.

⚠ WARNING

Make sure module is mounted so that the epoxy side of the module is pointed towards the ground to prevent any water buildup.

4. On the Drivers side, fish the T-Connector end with the yellow wires up between the bumper and vehicle body into the taillight pocket. **D**
5. Plug the T-Connector end with the yellow wire in-between the mating plugs on the Driver's side taillight socket and vehicle wiring harness.
6. Route the T-Connector end with **green** wire to the passenger's side and route the 4-Flat underneath the bumper. Route T-Connector end with **green** wire up through the opening on the passenger side, being careful to avoid any hot pipes, heat shields, the fuel tank or any other points that may pinch or brake the wire. Repeat step 5.
7. Locate a suitable grounding point near the connector such as the vehicle's frame or crossmember. (Do not drill into vehicle floor or bed.) Clean dirt and rustproofing from area. Drill a 3/32" hole and secure white wire using eyelet and screw provided. **⚠ CAUTION**
8. On the driver's side, locate the **black** 12 ga. Power wire from the T-Connector box. Attach the **black** 12 ga. wire provided. Route the **black** wire along the exterior frame or follow the existing wiring along the thresholds into the engine compartment up to the battery avoiding areas that may pinch or break the wire.

⚠ CAUTION

Verify what is behind any surface prior to drilling to avoid damage to the vehicle and/or personal injury. Do not drill into any exposed surfaces. **E F G**

⚠ WARNING

If routing the wire thru a grommet and along the exterior of the vehicle, be careful to avoid any hot pipes, heat shields, the fuel tank or any other points that may pinch or break the wire.

9. Disconnect the vehicle's Negative (-) battery cable. If not removed, remove the fuse from the yellow fuse holder (provided). After cutting the fuse holder wire, attach the ring terminal and secure to the vehicle's Positive (+) battery cable. Connect the other end of the fuse holder to the **black** 12 ga. wire, using the yellow butt connector (provided).

⚠ WARNING

Read and follow all warnings and cautions printed on the tow vehicle's battery.

10. Reconnect the vehicle's Negative (-) battery cable and install the 15 amp fuse into the fuse holder from step 9.

⚠ WARNING

All connections must be complete for the T-One® T-Connector to function properly. Test and verify installation with a test light or trailer once installed. For initial test, reset vehicle electrical system by temporarily removing the key from the ignition.

11. Secure the remainder of the T-One® T-Connector harness with the cable ties provided, to prevent damage or rattling and being careful to avoid any areas that would pinch, cut or melt the wire.

NOTE

Route the 4-Flat harness underneath and to the center of the vehicle. Mount the 4-Flat end in an accessible location with a bracket or electrical box (not included).



⚠ WARNING

Overloading circuits can cause fires. **DO NOT** exceed stated product ratings. Read vehicle's owner's manual & instruction sheet for additional information.

⚠ AVERTISSEMENT



TOUJOURS lire et observer toutes les consignes de sécurité et les instructions qui accompagnent votre achat avant de commencer l'installation. Conserver ces consignes et instructions pour consultation ultérieure.

NE PAS excéder la moins élevée des spécifications d'intensité de courant (ampérage) suivantes: celle du fabricant de remorque (y compris celle figurant dans le manuel du propriétaire du véhicule) ou celles figurant sur le produit.

TOUJOURS lire, comprendre et observer toutes les consignes de sécurité et les instructions imprimées sur la batterie du véhicule de remorquage.

TOUJOURS porter des lunettes de protection et prendre toutes les mesures de sécurité pendant l'installation.

FRANÇAIS

OUTILS REQUIS:

Écarteur de panneau de garnissage, Cliquet et douille de 10 mm ou clé de 10 mm, Perceuse (mèche de 3/32 po), Douille 1/4 po, Sertisseurs, Coupe-fils, Tournevis à pointe cruciforme, Sonde de vérification, Tournevis Torx 10

1. Ouvrir le hayon arrière pour accéder aux boulons qui maintiennent les feux arrière en place. Des côtés conducteur et passager du véhicule, enlever deux vis 10mm. Enlever les feux arrière des côtés conducteur et passager du véhicule. Après avoir retiré les vis, éloigner délicatement les feux du véhicule, en veillant à ne pas briser les tiges d'alignement. Enlever le logement de feu arrière et mettre de côté.

A B C

2. Des deux côtés, conducteur et passager, repérer le faisceau de fils des feux arrière du véhicule. Le faisceau de fils des feux arrière comportera, des deux côtés, un point de branchement correspondant aux extrémités du connecteur en T. Débrancher ce connecteur, en veillant à ne pas briser les pattes de verrouillage. Toutes les surfaces de contact des connecteurs doivent être propres et dépourvues de saleté.
3. Sous le véhicule, repérer un point de montage approprié derrière le carénage de pare-chocs arrière côté conducteur. Monter la boîte noire du connecteur en T à l'aide du ruban adhésif double face qui est fourni. S'assurer que la longueur du faisceau de fils de la remorque est suffisante pour atteindre ce point.

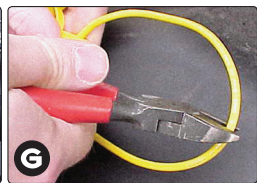
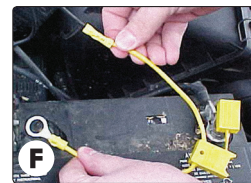
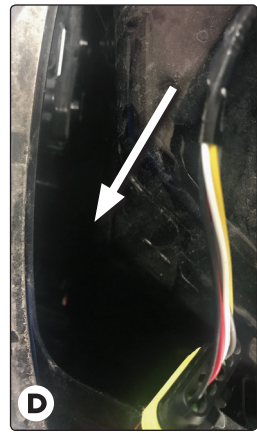
⚠ AVERTISSEMENT

Lors d'un montage sous le véhicule, veiller à toujours placer l'unité dans un endroit protégé où elle ne pourra être endommagée par des débris routiers ou des objets percuteurs en roulant.

⚠ AVERTISSEMENT

S'assurer que le module est monté de façon que son côté époxy soit orienté vers le sol afin de prévenir l'accumulation d'eau.

4. Du côté conducteur, à l'aide d'un fil de tirage, faire passer l'extrémité du connecteur en T muni des fils jaune vers le haut entre le pare-chocs et la carrosserie du véhicule jusque dans le logement des feux arrière.
5. Brancher l'extrémité du connecteur en T muni du fil **jaune** entre les fiches appariées qui sont situées, d'une part, sur la prise du feu arrière côté conducteur et, d'autre part, sur le faisceau de fils du véhicule.
6. Faire passer du côté passager l'extrémité du connecteur en T muni du fil **vert**, et faire passer sous le pare-chocs le connecteur plat à 4 voies. Faire



passer, de bas en haut, l'extrémité du connecteur en T munie du fil **vert** à travers l'ouverture située du côté passager, en prenant soin d'éviter les tuyaux chauds, les écrans thermiques, le réservoir de carburant ou tout autre endroit susceptible de coincer ou briser le fil. Répéter l'étape 5.

7. Repérer un point de mise à la masse adéquat à proximité du connecteur, comme le châssis ou un autre élément structural du véhicule. (Ne pas percer le plancher ou la plateforme du véhicule.) Nettoyer la surface pour y enlever toute trace de saleté ou de traitement anti-rouille. Percer un trou de 3/32 po et fixer le fil blanc à l'aide de l'oeillet et de la vis fournies.

⚠ ATTENTION

Avant de percer, vérifier ce qui se trouve sous la surface pour prévenir tout dommage au véhicule ou toute lésion corporelle. Ne pas percer de surfaces exposées. **E F G**

8. Du côté conducteur, repérer le fil d'alimentation **noir** de calibre 12 provenant du boîtier du connecteur en T. Connecter le fil **noir** de calibre 12 fourni. Acheminer le fil **noir** le long du cadre de châssis extérieur, ou suivre le filage existant le long des seuils usque la batterie dans le haut du compartiment moteur, en prenant soin d'éviter les endroits susceptibles de pincer ou endommager le fil.

⚠ AVERTISSEMENT

Si l'on choisit le trajet du passe-fils et de l'extérieur du véhicule, il faut éviter les tuyaux chauds, les écrans thermiques, le réservoir de carburant ou tout autre endroit susceptible de coincer ou endommager le fil.

9. Débrancher le câble de la borne négative (-) de la batterie du véhicule. Si ce n'est déjà fait, enlever le fusible du porte-fusible jaune (fourni). Après avoir coupé le fil du porte-fusible, attacher la cosse à anneau et la fixer au câble de la borne positive (+)

de la batterie du véhicule. À l'aide du raccord jaune (fourni), attacher l'autre extrémité du porte-fusible au fil **noir** de calibre 12.

⚠ AVERTISSEMENT

Lire et observer tous les avertissements et consignes de sécurité qui sont imprimés sur la batterie du véhicule de remorquage.

10. Rebrancher le câble de la borne négative (-) de la batterie du véhicule et placer le fusible de 15 ampères dans le porte-fusible mentionné à l'étape 9.

⚠ AVERTISSEMENT

Tous les branchements doivent être terminés pour que le connecteur en T fonctionne correctement. Tester et vérifier l'installation à l'aide d'une lampe témoin ou sur une remorque. Comme test initial, réinitialiser le système électrique du véhicule en retirant temporairement la clé du contact.

11. Afin de prévenir les dommages ou les bruits de cliquetis, fixer le reste du faisceau du connecteur en T à l'aide des attaches de câble fournies, en prenant soin d'éviter les endroits susceptibles de couper ou coincer les fils.

REMARQUE

Acheminer le faisceau plat 4 en dessous et au centre du véhicule. Monter l'extrémité du connecteur plat 4 voies dans un endroit accessible avec un support ou un coffret de branchement (non inclus).



⚠ AVERTISSEMENT

La surcharge des circuits peut provoquer des incendies. **NE PAS** excéder les spécifications relatives au produit. Lire le manuel du propriétaire du véhicule et le feuillet d'instructions pour des informations supplémentaires.

⚠ ADVERTENCIA



SIEMPRE leer y seguir todas las advertencias e instrucciones incluidas con la compra antes de comenzar la instalación. Conservar para referencia futura.

NO exceder el menor valor entre la calificación del fabricante del remolque (que se incluye en el manual del propietario de su vehículo) o las calificaciones de amperaje específicas que se indican en el producto.

SIEMPRE leer y seguir todas las advertencias e instrucciones impresas en la batería del vehículo de remolque.

Utilizar **SIEMPRE** gafas de seguridad y seguir todas las precauciones de seguridad durante la instalación.

ESPAÑOL

HERRAMIENTAS NECESARIAS:

Corte el removedor de paneles, Encaje y trinquete de 10mm o llave de tuercas de 10mm, Taladro (broca de 3/32"), Llave de tubo de 1/4", Plegadores de cable, Cortadores de cable, Destornillador de estrella, Terminal de prueba, Destornillador Torx 10

1. Abra la puerta trasera para tener acceso a los pernos que sostienen las luces traseras en su lugar. En los lados del conductor y pasajero del vehículo, quite dos tornillos 10mm. Retire las luces traseras tanto en el costado del conductor como del pasajero del vehículo. Después de retirar los tornillos, hale cuidadosamente la luz trasera lejos del vehículo con cuidado de no dañar los pasadores de alineación. Quite el receptáculo de la luz trasera y coloque a un lado.

A B C

2. En el costado del conductor y del pasajero del vehículo, localice el arnés de cables de la luz trasera del vehículo. El arnés del cableado de la luz trasera tendrá un punto de conexión en ambos lados, que combina los extremos del conector en T. Separe este conector, con cuidado de no romper las pestañas de bloqueo. Todas las superficies del conector deben estar limpias y libres de suciedad.
3. Debajo del vehículo, determine un punto de instalación adecuado, detrás de la fascia del parachoques trasero en el lado del conductor. Instale la caja negra del conector en T usando la cinta de doble faz que se suministra. Verifique que el arnés del alambre del remolque tenga la longitud adecuada para llegar a este punto.

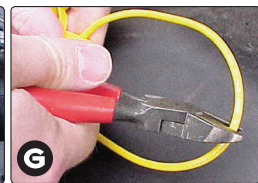
⚠ ADVERTENCIA

Al instalar debajo del vehículo, siempre verifique que la unidad esté en un área protegida y que no se dañe con los desechos u objetos de la carretera sobre los cuales se maneje.

⚠ ADVERTENCIA

Verifique que el módulo esté instalado de manera que el lado del epóxido del módulo esté orientado hacia el piso para evitar la acumulación de agua

4. En el lado del conductor, inserte el extremo del conector en T con los cables amarillos hacia arriba entre el parachoques y la carrocería del vehículo dentro del receptáculo de la luz trasera. **D**
5. Conecte el extremo del conector en T con el cable **amarillo** entre los enchufes correspondientes en el receptáculo de luz trasera del costado del conductor y el arnés del cableado del vehículo.



6. Rote el extremo del conector en T con el cable **verde** hacia el costado del pasajero y rote el conector plano de 4 salidas por debajo del parachoques. Enrute el extremo del conector en T con el cable **verde** a través de la abertura en el costado del pasajero, con cuidado de evitar cualquier tubería caliente, protectores de calor, el tanque de combustible o cualquier otro punto que pudiera pellizcar o frenar el cable. Repita el paso 5.
7. Encuentre un punto de conexión a tierra adecuado cerca del conector tal como la estructura del vehículo o el travesaño. (No perforo en el piso o base del vehículo). Limpie la suciedad y el anticorrosivo del área. Perfore un orificio de 3/32" y asegúrelo con un cable blanco usando el ojete y tornillo que se incluyen.

⚠ ATENCIÓN

Revise qué hay detrás de cualquier superficie antes de perforar para evitar daños al vehículo y/o lesiones personales. No perforo ninguna superficie expuesta.

E F G

8. En el costado del conductor, localice el alambre eléctrico **negro** de calibre 12. Dé energía a través de la caja del conector en T. Instale el alambre **negro** de calibre 12 que se suministra. Dirija el cable **negro** a lo largo del marco exterior o siga el cable existente a lo largo de los umbrales hacia el compartimiento del motor hasta la batería evitando las áreas que podrían pellizcar o romper el cable.

⚠ ADVERTENCIA

Si dirige el alambre a través de un pasacable y a lo largo del exterior del vehículo, tenga cuidado y evite cualquier tubería caliente, protectores de calor, el tanque de combustible o cualquier otro punto que pueda pellizcar o romper el cable.

9. Desconecte el cable negativo (-) de la batería del vehículo. Si no se ha retirado, retire el fusible del portador de fusibles amarillo (suministrado). Después de cortar el alambre del portador de fusibles, una el terminal de anillo y asegúrelo al cable positivo (+) de la batería del vehículo. Conecte el otro extremo del portador de fusibles al alambre **negro** de 12 ga. usando el conector de cabeza amarilla (suministrado).

⚠ ADVERTENCIA

Lea y siga todas las advertencias y precauciones impresas en la batería del vehículo de remolque.

9. Vuelva a conectar el cable negativo (-) de la batería e instale el fusible de 15 amperios en el portador de fusibles del paso 9.

⚠ ADVERTENCIA

Se deben completar todas las conexiones para que el conector en T funcione correctamente. Ensaye y verifique la instalación con una luz de prueba o remolque una vez se instale. Para la prueba inicial, reinicie el sistema eléctrico del vehículo al quitar temporalmente la llave de la ignición.

11. Asegure el resto del arnés del conector en T con los amarres del cable que se suministran, para evitar daños y con cuidado de evitar cualquier área que podrían pellizcar, cortar o derretir el cable.

NOTA

Dirija el arnés plano de 4 vías por debajo y hacia el centro del vehículo. Instale el extremo plano de 4 vías en un punto accesible con un soporte o caja eléctrica (no se incluye).



⚠ ADVERTENCIA

La sobrecarga de los circuitos puede causar incendios. **NO** exceder las calificaciones indicadas en el producto. Leer el manual del propietario del vehículo y la hoja de instrucciones para información adicional.