



**Direct mount System**  
For use on fiberglass caps  
Use with ROLA APE and APX cross bar kits

**PART No.**

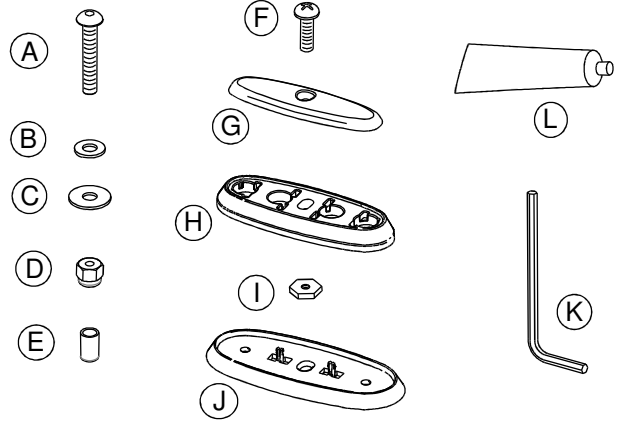
**59753**

**Carrying Capacity**

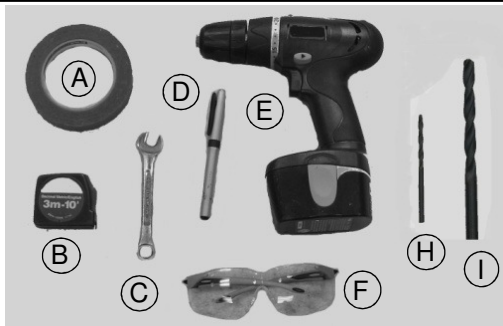
**50 kgs  
110 lbs**

**KIT COMPONENTS**

Part	Description	Qty
A	Button head bolt M5 x 35mm	8
B	Nylon washer	8
C	Washer-M5	8
D	Hex nut- locking	8
E	Screw end protector cap	8
F	Screw Phillips head M6 x 20mm	1
G	ROLA cover	4
H	Direct mount adapter base	4
I	Brass Nut M6	4
J	Rubber mounting gasket	4
K	Hex key- 3mm	1
L	Silicone sealant	1



**Tools required to install**



**Tools required:**

A	Masking tape	F	Safety glasses
B	Tape measure	G	Phillips Screw Driver
C	8mm wrench	H	1/8" Drill bit
D	Fine tip marker	I	1/4" Drill bit
E	Drill motor		

**Precaution Warnings before beginning**

Use of ROLA direct mount system with bolts is intended for fiberglass top installations.  
Install requires drilling and permanent installation of tracks.  
Installation requires some tools and skill. If concerned please have professionally installed.



**CAUTION**

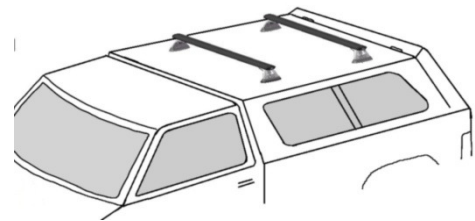
Caution- never exceed the load rating for your vehicle (contact manufacturer for details), or that of your cross bar system which ever is lower.

**Placement of Track Rails onto Vehicle surface (truck shell shown)**



Remove covers from adapter bases if attached.

Assemble cross bars to desired width and attach to adapter bases

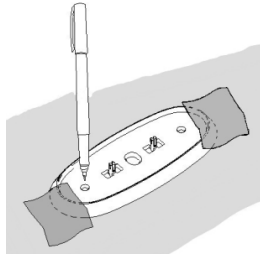


Align cross bars on vehicle in desired position. Consider accessory spacing and potential underside interference

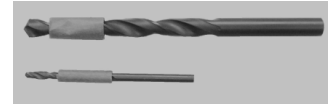
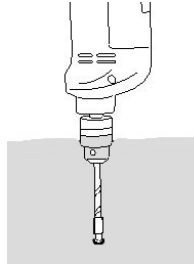
## Preparing fiberglass surface for mounting



Mark mounting holes with fine tip marker or pencil



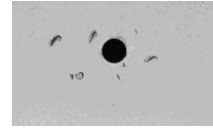
Once aligned correctly tape adapters to surface. Carefully remove cross bars.



Important- Use drill stops or wrap masking tape around the drill bits to ensure drilling no deeper than 1/4" below truck cap



Note: wear safety glasses during installation. Drill 1/8" pilot hole first, then drill 1/4" size holes. Never drill deeper than 1/4". Note- not advisable to drill through adapters.

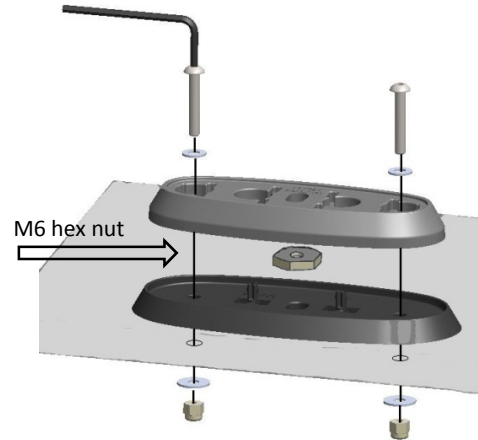


Blow away any debris.



Apply a generous amount of silicone around holes before mounting adapter bases

Install M5 x 35mm bolts and nylon washers through adapter and rubber gasket and into the fiberglass mounting holes. Firmly secure bolts with hex wrench. Be sure to install M6 hex nut into bottom of adapter.



## Attaching Cross Bars and tightening hardware



Bolts may be covered with protector caps if desired.



Re-Install cross bars onto adapter bases and tighten anchor point screws firmly into adapter nuts

Install covers when cross bars are not installed to keep debris out of adapters and avoid wind noise

ROLA carries a variety of cross bar styles and lengths to attach to our direct mounting kits. Cross Bars are sold with mounting hardware.

Any weight carried on the vehicle will adversely affect its handling particularly in cornering or in a cross wind and the vehicle should therefore be driven with increased caution. Check the function of all doors and sunroof before driving.

For lost key replacement or other service items call customer service: **1-800-632-3290** or visit: **www.rolaproducts.com**

Please have lock core number or part numbers available.

Loads should be evenly distributed and secured.



**Système de montage direct**  
**Pour utilisation sur capuchons de fibres de verre**  
 Utiliser avec les ensembles  
 de traverses de toit ROLA APE et APX

**N PIÈCE**

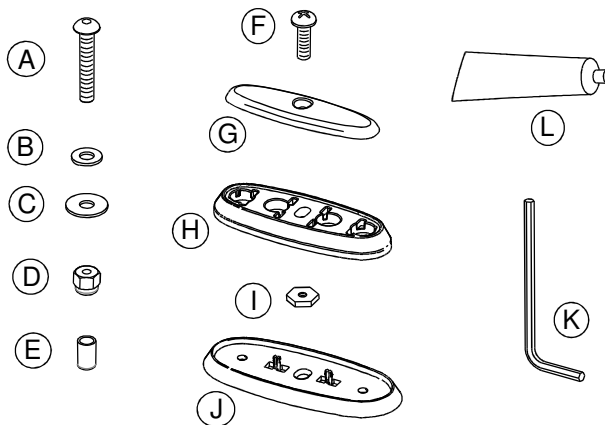
**59753**

**Capacité de charge**

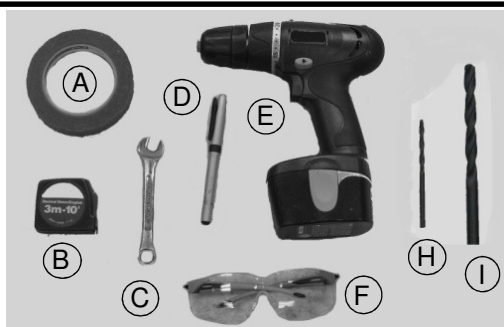
**50 kg  
110 lb**

**COMPOSANTS DE L'ENSEMBLE**

Pièce	Description	Qté
A	Boulon à tête ronde M5 x 35mm	8
B	Rondelle en nylon	8
C	Rondelle-M5	8
D	Contre-écrou hexagonal	8
E	Capuchon de protection d'extrémité de vis	8
F	Vis à tête étoilée M6 x 20mm	1
G	Capuchon ROLA	4
H	Base de l'adaptateur de montage direct	4
I	Écrou en laiton M6	4
J	Joint de montage en caoutchouc	4
K	Clé hexagonale - 3 mm	1
L	Scellant au silicone	1



**Outils nécessaires à l'installation**



**Outils requis :**

A	ruban-cache	F	Lunettes de protection
B	Mètre ruban	G	Tournevis étoilé
C	Clé 8 mm	H	Foret 1/8"
D	Marqueur à pointe fine	I	Foret 1/4"
E	Perceuse		

**Mises en garde avant de commencer**

L'utilisation du système de montage direct ROLA avec boulons est destinée aux installations sur toit en fibres de verre.

L'installation nécessite le perçage et la pose permanente de rails.

L'installation nécessite aussi certains outils et habiletés.

Si vous avez des doutes, veuillez faire appel à un installateur qualifié.



**ATTENTION**

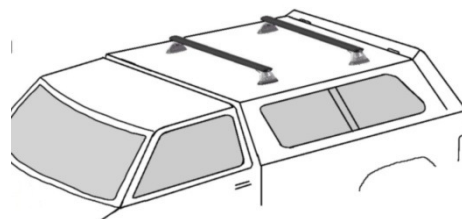
Attention : Ne dépassez jamais la capacité de charge la moins élevée, soit celle du véhicule (consulter le fabricant pour des détails), soit celle de votre système de traverses de toit.

**Positionnement des rails sur la surface du véhicule (coque de camionnette illustrée)**



Enlevez les capuchons des bases d'adaptateur s'ils sont fixés.

Assemblez les traverses de toit à la largeur désirée et fixez les bases d'adaptateur.

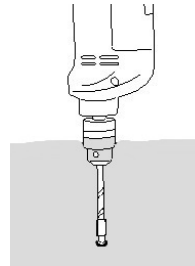
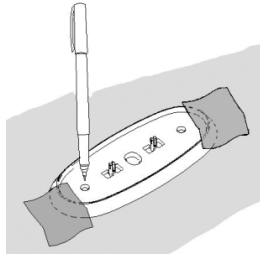


Alignez les traverses sur le véhicule dans la position désirée. Prenez en compte l'espacement des accessoires et une possible obstruction sur le dessous.

## Préparation de la surface en fibres de verre pour le montage



Marquer les trous de montage à l'aide du marqueur à pointe fine ou d'un crayon.

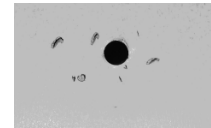


Important : Utiliser des butées de perçage ou enrouler du ruban-cache autour des forets de façon à limiter la profondeur des trous à ¼ po maximum sous le toit de la camionnette.

Une fois alignés correctement, fixez les adaptateurs sur la surface à l'aide de ruban adhésif. Retirer les traverses de toit avec précaution.



Nota : Veiller à toujours porter des lunettes de protection durant l'installation. Percer d'abord un trou de guidage de 1/8 po, puis des trous de ¼ po. Ne jamais percer au-delà de ¼ po. Nota : Il n'est pas recommandé de percer à travers les adaptateurs.

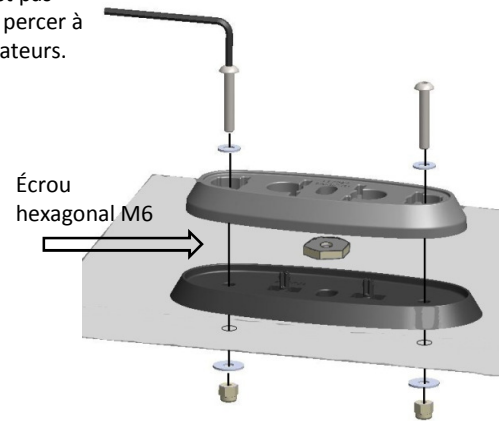


Nettoyer la zone de tous les débris.



Appliquer une généreuse quantité de silicone autour des trous avant de monter les bases d'adaptateur.

Poser les boulons M5 x 35mm et les rondelles en nylon à travers l'adaptateur et le joint en caoutchouc, puis dans les trous de montage percés dans la fibre de verre. Fixer fermement les boulons à l'aide d'une clé hexagonale. S'assurer de poser un écrou hexagonal M6 dans le bas de l'adaptateur.



## Fixation des traverses de toit et serrage de la visserie



Les boulons peuvent être recouverts de capuchons de protection si désiré.



Réinstaller les traverses sur les bases d'adaptateur et serrer fermement les vis des points d'ancrage dans les écrous d'adaptateur.

Poser les capuchons avant que les traverses ne soient installées afin d'éloigner les débris à l'écart des adaptateurs et de prévenir le bruit du vent.

ROLA offre une variété de styles et de longueurs de traverses de toit à fixer à vos ensembles de montage direct. Les traverses sont vendues avec la visserie de montage.

Toute charge transportée par le véhicule affectera la conduite, notamment par effet de dérive ou par vent de côté, de sorte qu'il convient de redoubler de prudence. Vérifier le fonctionnement de toutes les portières et du toit ouvrant avant la conduite.

Pour le remplacement de clés ou obtenir d'autres pièces de rechange, contacter le service à la clientèle : **1-800-632-3290** ou visiter :

**www.rolaproducts.com** Veiller à tenir le numéro de l'âme du verrou ou le numéro de pièce à portée de la main. Les charges doivent être distribuées uniformément et attachées solidement.



**Sistema de montaje directo**  
**Para uso en cubiertas de fibra de vidrio**  
**Use con kits de travesaños APE y APX de ROLA**

**PARTE No.**

**59753**

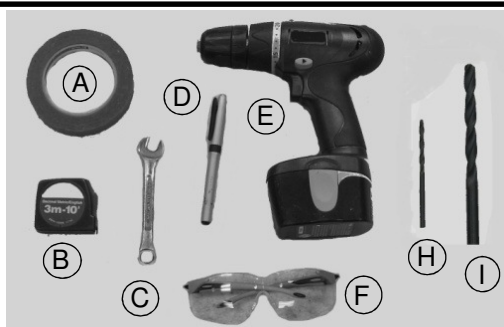
**Capacidad de carga**

**50 kgs**  
**110 lbs.**

**COMPONENTES DEL KIT**

Parte	Descripción	Cant.				
A	Perno cabeza de botón, M5 x 35mm	8	(A)	(F)	(G)	(L)
B	Arandela de nylon	8	(B)	(H)	(I)	(K)
C	Arandela, M5	8	(C)	(J)		
D	Tuerca hexagonal de bloqueo	8	(D)			
E	Tapa protectora del extremo del tornillo	8	(E)			
F	Tornillo de estrella, M6 x 20mm	1				
G	Tapa ROLA	4				
H	Base adaptadora para montaje directo	4				
I	Tuerca de latón, M6	4				
J	Empaque de goma para montaje	4				
K	Llave hexagonal, 3mm	1				
L	Sellante de silicona	1				

**Herramientas necesarias para instalar**



**Herramientas necesarias:**

A	Cinta de enmascarar	F	Gafas de seguridad
B	Cinta de medir	G	Destornillador de estrella (Phillips)
C	Llave, 8mm	H	Broca de taladro, 1/8"
D	Marcador de punta fina	I	Broca de taladro, 1/4"
E	Motor del taladro		

**Advertencias de precaución antes de comenzar**

El uso del sistema de montaje directo ROLA está diseñado para instalaciones en cubiertas de fibra de vidrio.  
 La instalación requiere la perforación y la instalación permanente de los rieles.  
 La instalación requiere algunas herramientas y habilidades. Si tiene dudas, haga que un profesional realice la instalación.



**PRECAUCIÓN**

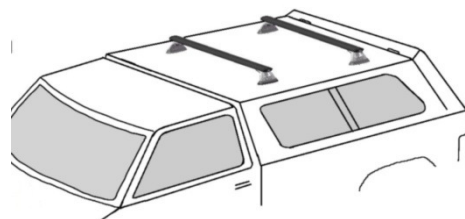
Precaución: Nunca exceda la capacidad de carga de su vehículo (contacte al fabricante para obtener los detalles), o la de su sistema de travesaños, la que sea menor.

**Colocación de los rieles sobre la superficie del vehículo (se muestra el casco del vehículo)**



Retire las tapas de las bases adaptadoras si están presentes.

Ensamble los travesaños a la anchura deseada y una a las bases adaptadoras



Alinee los travesaños en el vehículo en la posición deseada. Considere el espaciamiento de los accesorios y cualquier interferencia potencial en la parte inferior

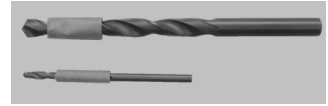
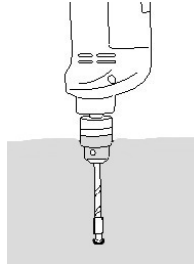
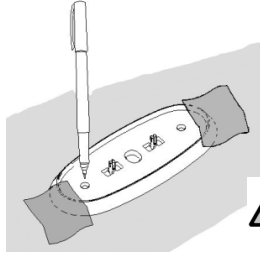


## Cómo preparar la superficie de fibra de vidrio para el montaje



Una vez alineados correctamente pegue los adaptadores a la superficie. Con cuidado, retire los travesaños.

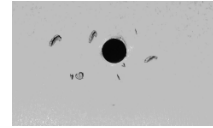
Marque los agujeros de montaje con un marcador de punta fina o un lápiz



Importante: Use topos de perforación o enrolle cinta adhesiva alrededor de las brocas de perforación para asegurar una profundidad no mayor de 1/4" por debajo de la tapa del vehículo



Nota: Use gafas de seguridad durante la instalación. Taladre un orificio piloto de 1/8" primero, luego taladre agujeros de 1/4". Nunca perforo a una profundidad mayor de 1/4". Nota: No es recomendable perforar a través de los adaptadores.

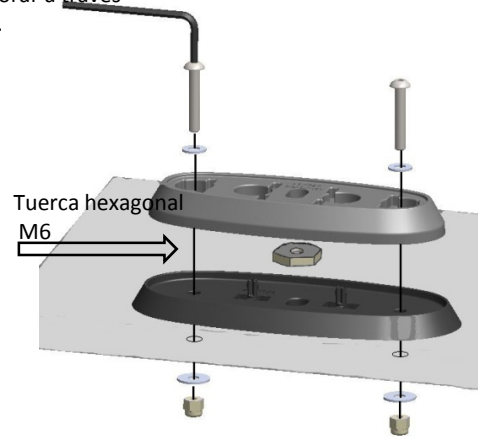


Sople cualquier escombros.



Aplique una generosa cantidad de silicona alrededor de los agujeros antes de instalar las bases del adaptador

Instale los pernos M5 x 35 mm y arandelas de nylon a través del adaptador y el empaque de goma y dentro de los orificios de montaje de fibra de vidrio. Asegure firmemente los pernos con una llave hexagonal. Cerciérese de instalar la tuerca hexagonal M6 al fondo del adaptador.



## Cómo colocar los travesaños y apretar las piezas



Vuelva a instalar los travesaños sobre las bases adaptadoras y apriete los tornillos en los puntos de anclaje firmemente dentro de las tuercas adaptadoras



Instale las cubiertas cuando los travesaños no estén instalados para mantener la suciedad fuera de los adaptadores y evitar el ruido del viento

Los pernos se pueden cubrir con tapas protectoras, si se desea.



ROLA vende una variedad de estilos de travesaños y longitudes para instalar con nuestros kits de montaje directo. Los travesaños se venden con accesorios de montaje.

Cualquier peso del vehículo afectará de manera adversa su manipulación especialmente en las esquinas o con el viento en contra, por lo cual el vehículo se debe conducir con mayor precaución. Revise la función de todas las puertas y techo corredizo antes de conducir.

Para el reemplazo de llaves perdidas u otras piezas de servicio llame a servicio al cliente: **1-800-632-3290** o visite: **www.rolaproducts.com**

Tenga a mano el número de candado o números de partes.

Las cargas deben distribuirse de manera uniforme y asegurarse.