

Installation Instructions

Subaru BRZ, Scion FRS

Part Numbers:

24917

60349

77304

Drawbar Kit:

3593

Drawbar must be used in the **RISE** position only.

Do Not Exceed Lower of Towing Vehicle Manufacturer's Rating or

2000 LB (908 Kg) Max Gross Trailer Weight

200 LB (90.8 Kg) Max Tongue Weight

Accessory Rating	A
------------------	---

Wiring Access Location: PC3, 4

Hitch Shown In Proper Position

Equipment Required: Lubricant or soapy water

Fastener Kit: 24917F

Wrenches: 11/16

Drill Bits: N/A

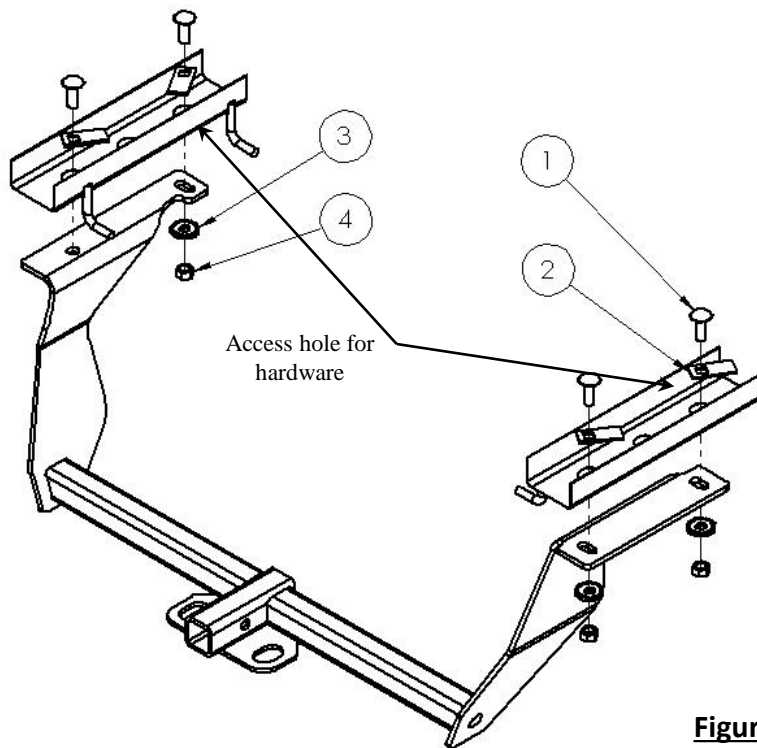
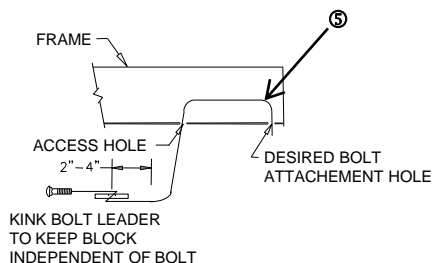


Figure 1



EXAMPLE OF FISHWIRE PROCEDURE

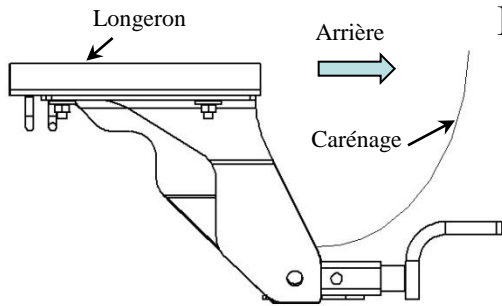
①	Qty. (4)	Carriage bolt 7/16-14 X 1.25 GR5	④	Qty. (4)	NUT 7/16-14
②	Qty. (4)	Spacer .875" X 2.00" X .109 (Special Washer)	⑤	Qty. (4)	7/16 Bolt Leader (Wireform)
③	Qty. (4)	Conical washer 7/16"			

1. Lower exhaust at the rubber isolator on both sides of the exhaust. Spraying a lubricant or soapy water on the metal hanger rod and the rubber isolator helps removal.
2. Remove rubber plugs from the bottom of the vehicle.
3. Using forward most hole in vehicle and supplied bolt leader, insert 7/16" bolt and spacer block into frame as show in figure 1.
4. Raise hitch into place.
5. Attach conical washers and nuts, finger tighten.
6. Torque all hardware to torque specification below.
7. Raise exhaust and reattach rubber isolators.

Tighten all 7/16-14 GR5 fasteners with torque wrench to 50 Lb.-Ft. (68 N*M)

Note: check hitch frequently, making sure all fasteners and ball are properly tightened. If hitch is removed, plug all holes in trunk pan or other body panels to prevent entry of water and exhaust fumes. A hitch or ball which has been damaged should be removed and replaced. Observe safety precautions when working beneath a vehicle and wear eye protection. Do not cut access or attachment holes with a torch.

This product complies with safety specifications and requirements for connecting devices and towing systems of the state of New York, V.E.S.C. Regulation V-5 and SAE J684.



Instructions d'installation

Numéros de pièce :

24917

60349

77304

Subaru BRZ & Scion FRS

Ensemble de barre de remorquage :

3593

La barre de remorquage doit être utilisée dans la position ÉLEVÉE seulement.

Ne pas excéder les spécifications de poids du fabricant du véhicule de remorquage, ni

2000 LB (908 kg) Poids brut max. de la remorque

200 lb (90,8 kg) Poids max. au timon

Attelage montré dans la position appropriée

Équipement requis : lubrifiant ou eau savonneuse

Visserie: 24917F

Clés: 11/16"

Mèches : N/A

Cote pour accessoire

A

Points d'accès au câblage : SUV3, 4

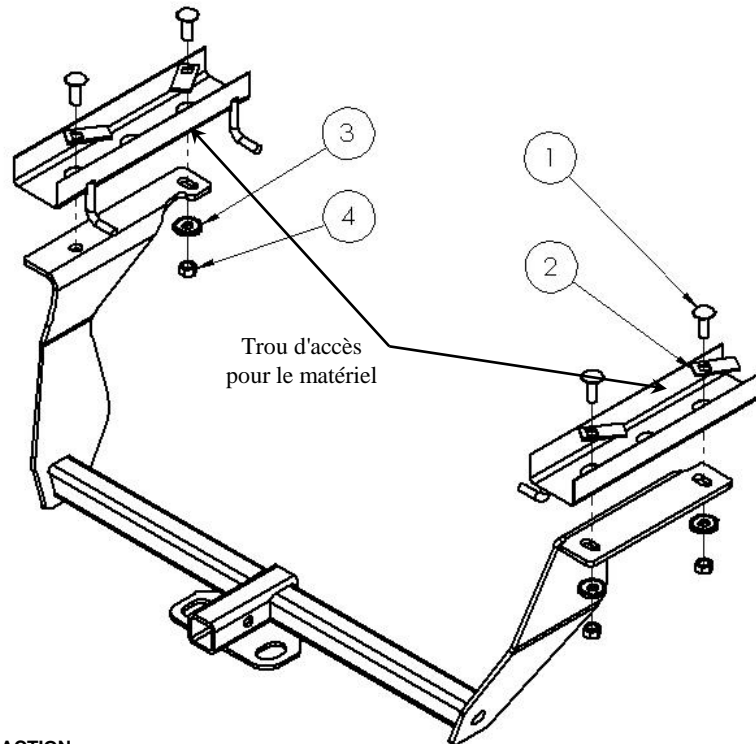
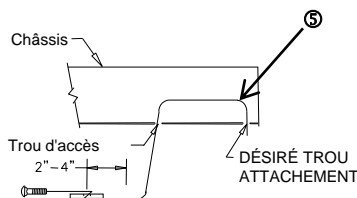


Figure 1



PLIER LE CÂBLE DE TRACTION POUR MAINTENIR LE BLOC ÉLOIGNÉ DU BOULON

EXEMPLE DE PROCÉDURE DE CÂBLE DE TRACTION

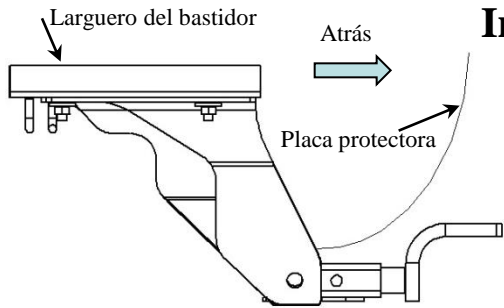
①	Qté (4)	Boulon de carrosserie 7/16-14 X 1.25 GR5	④	Qté (4)	Écrou hexagonal 7/16-14
②	Qté (4)	Espaceur .875" x 2.00 x .109 (Laveuse spécial)	⑤	Qté (4)	7/16 le guide pour boulon (Sous forme de fil)
③	Qté (4)	Rondelle conique 7/16 po			

1. Échappement inférieure à l'isolateur de caoutchouc sur les deux côtés de l'échappement. La pulvérisation d'un lubrifiant ou de l'eau savonneuse sur la tige de suspension en métal et l'isolateur en caoutchouc permet le retrait.
2. Retirer les bouchons en caoutchouc à partir de la partie inférieure du véhicule.
3. Utilisation de plus en avant trou dans le véhicule et le guide pour boulon fourni, insérez 7/16 "boulon et bloc d'espacement dans le châssis comme le montre la figure 1.
4. Soulever l'attelage en place.
5. Fixez rondelles et des écrous coniques, serrez.
6. Serrer toute la visserie selon les spécifications de couple ci-dessous.
7. Levez échappement et de rattacher les isolateurs en caoutchouc.

Serrer toute la visserie 7/16-14 GR5 au couple de 50 lb-pi (68 N.m).

Nota : Vérifier l'attelage fréquemment, en s'assurant que toutes les fixations et la boule sont serrées adéquatement. Si l'attelage est enlevé, boucher tous les trous percés dans le coffre ou la carrosserie afin de prévenir l'infiltration d'eau ou de gaz d'échappement. Un attelage ou une boule endommagés doivent être enlevés et remplacés. Observer les mesures de sécurité appropriées en travaillant sous le véhicule et porter des lunettes de protection. Ne jamais utiliser une torche pour découper un accès ou un trou de fixation.

Ce produit est conforme aux normes V-5 et SAE J684 de la V.E.S.C. (État de New York) concernant les spécifications en matière de sécurité des systèmes d'attelage.



Instrucciones de instalación

Números de partes:

24917

60349

77304

Subaru BRZ & Scion FRS

Kit de barra de tracción:
3593

La barra de tracción se debe usar en la posición **LEVANTADA** únicamente.

No supere el valor inferior entre la calificación del fabricante del vehículo de remolque o

2000 LB (908 Kg) Peso máximo bruto del remolque

200 LB (90.8 Kg) Peso máximo de la horquilla

El enganche se muestra en la posición correcta

Equipo necesario: Lubricante o agua jabonosa

Kit de tornillos: 24917F

Llaves: 11/16"

Brocas de taladro: N/A

Calificación de accesorios	A
----------------------------	---

Ubicación del acceso al cableado: SUV3, 4

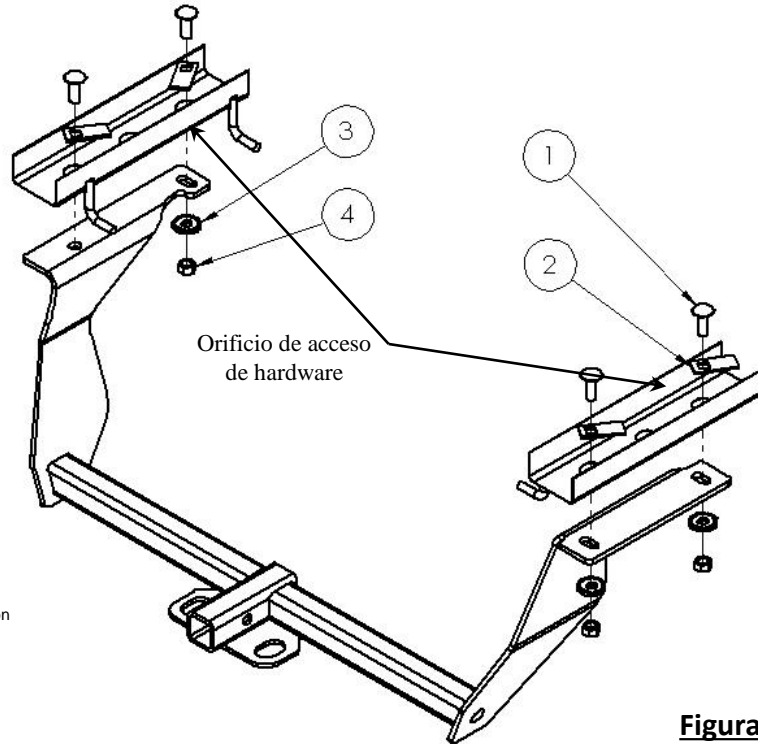
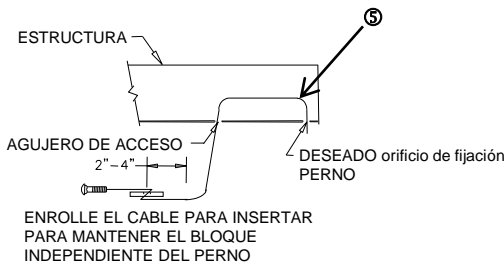


Figura 1



EXAMPLE OF FISHWIRE PROCEDURE

①	Cant. (4)	Perno de carruaje, 7/16-14 x 1.25 GR5	④	Cant. (4)	Tuerca hexagonal, 7/16-14
②	Cant. (4)	Espaciador, .875 X 2.00 X .109 (Lavadora Especial)	⑤	Cant. (4)	7/16" Líder perno (gancho de alambre)
③	Cant. (4)	Arandela cónica, 7/16			

1. Baja de escape en el aislador de goma en ambos lados de los gases de escape. Rociar un lubricante o agua jabonosa en la barra de suspensión de metal y el aislador de goma ayuda a la eliminación.
2. Retire los tapones de goma de la parte inferior del vehículo.
3. Usando más adelantada agujero en vehículo y líder tornillo suministrado, inserte 7/16" perno y el bloque espaciador en el marco como se muestra en la figura 1.
4. Levante el enganche en su lugar.
5. Coloque las arandelas cónicas y tuercas, apriete a mano.
6. Apriete todos los herrajes a la especificación de torque a continuación.
7. Levante el escape y vuelva a colocar los aisladores de goma.

Apriete todos los tornillos 7/16-14 GR 5 con una llave de torsión a 50 Lb.-pies. (68 N*M)

Nota: Revise el enganche con frecuencia, verificando que todos los tornillos y la esfera estén correctamente apretados. Si se quita el enganche tape todos los orificios en el colector del baúl u otros paneles de la carrocería para evitar la entrada del agua y los gases del escape. Se debe retirar y reemplazar un enganche o esfera que se hayan dañado. Observe las precauciones de seguridad al trabajar por debajo del vehículo y use protección visual. No corte los orificios de acceso o accesorios con soplete.

Este producto cumple con las especificaciones y requisitos de seguridad para conectar dispositivos y sistemas de remolque del estado de Nueva York, V.E.S.C. Regulación V-5 y SAE J684.