

Installation Instructions
Directives de Montage
Instrucciones de Instalación

T-Connector
Connecteur en T
Conector en T



Mazda CX3

⚠ WARNING



ALWAYS read and follow all warnings and instructions included with purchase before beginning installation. Keep for future reference.

DO NOT exceed lower of towing manufacturing rating (including in your vehicle owner's manual) or specific amperage ratings stated on product.

ALWAYS read, understand and follow all warnings and instructions printed on tow vehicle's battery.

ALWAYS wear safety glasses and use all safety precautions during installation.

118718-037

Rev. A

7/20/2016

ENGLISH

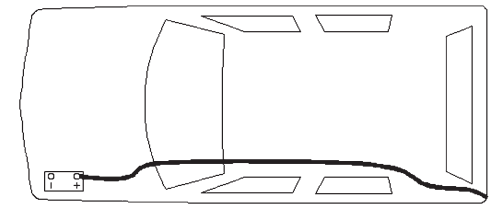
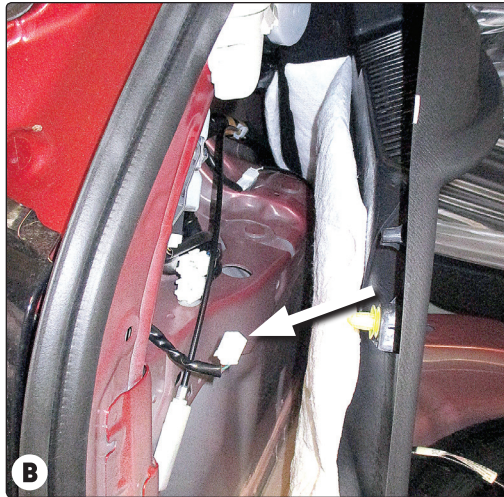
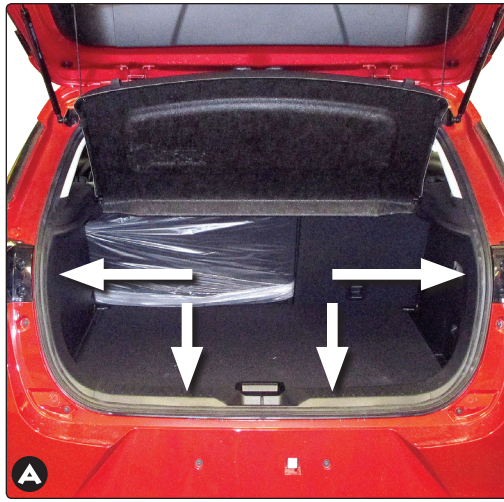
TOOLS REQUIRED:

Trim Panel Remover, 10mm Socket & Ratchet or 10mm Wrench, Drill (3/32" Drill Bit), Wire Crimpers, Wire Cutters, Philips Head Screwdriver, Test-probe

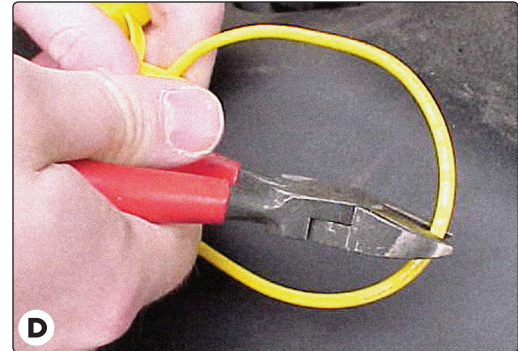
1. Locate the vehicle wiring inside the vehicle's rear cargo area by partially removing the plastic threshold cover, side panels, and cargo trays **A B**.
2. Beginning on the driver's side, separate the vehicle's wiring connectors, being careful not to break the locking tabs. Insert the T-Connector end, with the **yellow** and **brown** wire, between the vehicle wiring connectors and lock into place. All connector surfaces should be clean and free of dirt.
3. Route the T-Connector containing the **green** and **red** wire below the threshold cover to the passenger's side taillight housing. Repeat step 3 for the passenger's side using the T-Connector containing the **green** and **red** wire.
4. Locate a suitable grounding point near the connector such as an existing ground stud or drill a 3/32" hole and secure the **white** wire using the eyelet and screw provided. (Do not drill into vehicle floor or bed.) Clean dirt and rustproofing from area.

⚠ CAUTION

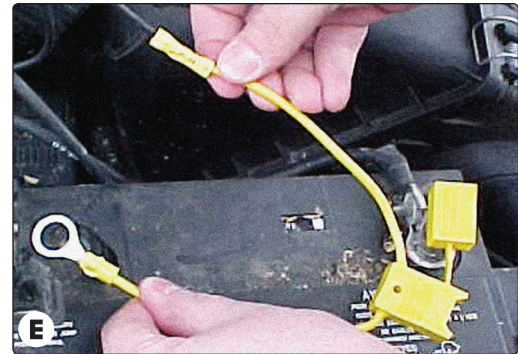
Verify what is behind any surface prior to drilling to avoid damage to the vehicle and/or personal injury. Do not drill into any exposed surfaces.



C



D



E

5. Locate a flat surface in an out of the way place and mount the T-Connector's black box-module, to prevent damage or rattling.
6. On the driver's side, locate the **black** 12 ga. Power wire from the T-Connector box. Attach the **black** 12 ga. wire provided. Route the **black** wire along the exterior frame or follow the existing wiring along the thresholds into the engine compartment up to the battery avoiding areas that may pinch or break the wire **C**.
⚠ WARNING
 If routing the wire thru a grommet and along the exterior of the vehicle, be careful to avoid any hot pipes, heat shields, the fuel tank or any other points that may pinch or break the wire.
7. Disconnect the vehicle's Negative (-) battery cable. If not removed, remove the fuse from the yellow fuse holder (provided). After cutting the fuse holder wire **D**, attach the ring terminal and secure to the vehicle's Positive (+) battery cable. Connect the other end of the fuse holder to the **black** 12 ga. wire, using the yellow butt connector (provided) **E**.
⚠ WARNING
 Read and follow all warnings and cautions printed on the tow vehicle's battery. All connections must be complete for the T-Connector to function properly. Test and verify installation with a test light or trailer once installed. For initial test, reset vehicle electrical system by temporarily removing the key from the ignition.
8. Secure the remainder of the T-Connector harness with the cable ties provided, to prevent damage or rattling and being careful to avoid any areas that would pinch, cut or melt the wire.

9. Reconnect the vehicle's Negative (-) battery cable and install the 15 amp fuse into the fuse holder from step 7.
10. Reinstall the plastic trim panels, threshold, storage covers, floor covering and other items that may have been removed during installation, being careful not to pinch or cut the wires

NOTE

Store 4-Flat connector in rear cargo area when not in use.



⚠ WARNING

Overloading circuits can cause fires. **DO NOT** exceed stated product ratings. Read vehicle's owner's manual & instruction sheet for additional information.

⚠ AVERTISSEMENT



TOUJOURS lire et observer toutes les consignes de sécurité et les instructions qui accompagnent votre achat avant de commencer l'installation. Conserver ces consignes et instructions pour consultation ultérieure.

NE PAS excéder la moins élevée des spécifications d'intensité de courant (ampérage) suivantes: celle du fabricant de remorque (y compris celle figurant dans le manuel du propriétaire du véhicule) ou celles figurant sur le produit.

TOUJOURS lire, comprendre et observer toutes les consignes de sécurité et les instructions imprimées sur la batterie du véhicule de remorquage.

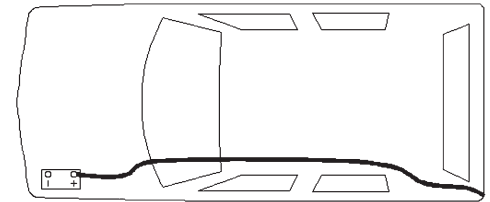
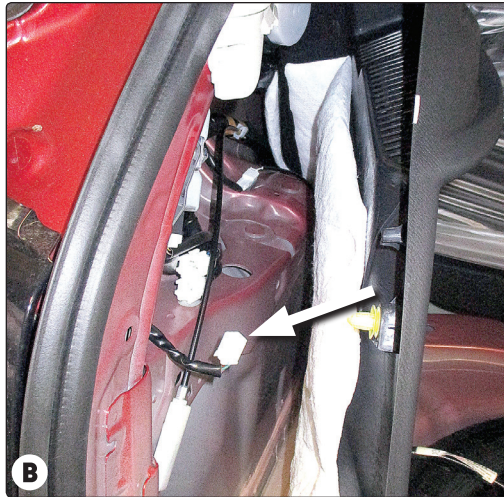
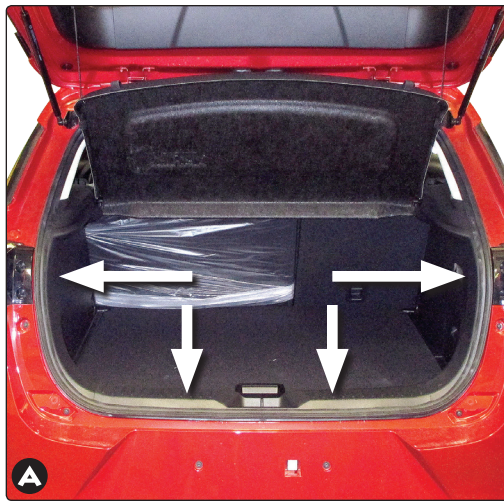
TOUJOURS porter des lunettes de protection et prendre toutes les mesures de sécurité pendant l'installation.

FRANÇAIS

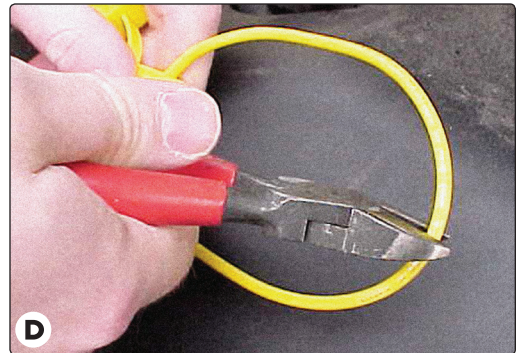
OUTILS REQUIS:

Écarteur de panneau de garnissage, Cliquet et douille de 10 mm ou clé de 10 mm, Perceuse (mèche de 3/32 po), Sertisseurs, Coupe-fils, Tournevis à pointe cruciforme, Sonde de vérification

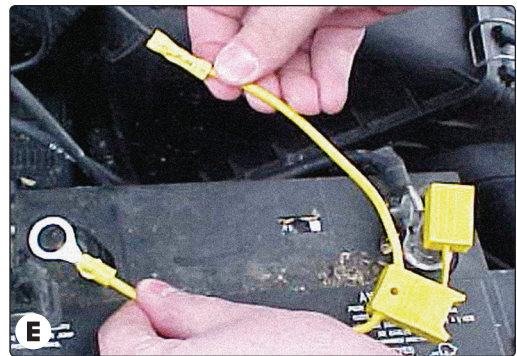
1. Repérer le câblage du véhicule à l'intérieur du compartiment à bagages arrière en retirant partiellement le couvercle de seuil en plastique, les panneaux latéraux et les plateaux de transport **A** **B**.
 2. En commençant par le côté conducteur, séparer les connecteurs du câblage du véhicule, en veillant à ne pas briser les pattes de verrouillage. Insérer l'extrémité du connecteur en T munie du fil **jaune** et **brun** entre les connecteurs du câblage du véhicule et verrouiller en place. Toutes les surfaces de contact des connecteurs doivent être propres et dépourvues de saleté.
 3. Faire passer le connecteur en T muni du fil **vert** et **brun** sous le couvercle de seuil, vers le logement de feu arrière côté passager. Répéter l'étape 3 du côté passager avec le connecteur en T comprenant le fil **vert** et **brun**.
 4. Repérer un endroit approprié (p.ex. borne de masse) à proximité du connecteur pour effectuer la mise à la masse, ou percer un trou de 3/32 po et fixer le fil **blanc** à l'aide de l'oeillet et de la vis fournis. (Ne pas percer le plancher ou la plateforme du véhicule.) Nettoyer la surface pour y enlever toute trace de saleté ou de traitement antirouille.
- ⚠ ATTENTION**
Avant de percer, vérifier ce qui se trouve sous la surface pour prévenir tout dommage au véhicule ou toute lésion corporelle. Ne pas percer de surfaces exposées.
5. Pour prévenir les dommages ou les bruits indésirables, repérer une surface plane à un endroit qui ne gêne pas le passage et monter le module/boîtier noir du connecteur en T.



C



D



E

6. Du côté conducteur, repérer le fil d'alimentation **noir** de calibre 12 provenant du boîtier du connecteur en T. Connecter le fil **noir** de calibre 12 fourni. Acheminer le fil **noir** le long du cadre de châssis extérieur, ou suivre le filage existant le long des seuils jusque la batterie dans le haut du compartiment moteur, en prenant soin d'éviter les endroits susceptibles de pincer ou endommager le fil **C**.
9. Rebrancher le câble de la borne négative (-) de la batterie du véhicule et placer le fusible de 15 ampères dans le porte-fusible mentionné à l'étape 7.
10. Remettre en place les panneaux de garnissage, le seuil, les couvercles de rangement, le revêtement de plancher et les autres éléments qui ont été enlevés lors de l'installation, en prenant soin de ne pas pincer ni couper les fils.

⚠ AVERTISSEMENT

Si l'on choisit le trajet du passe-fils et de l'extérieur du véhicule, il faut éviter les tuyaux chauds, les écrans thermiques, le réservoir de carburant ou tout autre endroit susceptible de coincer ou endommager le fil.

7. Débrancher le câble de la borne négative (-) de la batterie du véhicule. Si ce n'est déjà fait, enlever le fusible du porte-fusible jaune (fourni). Après avoir coupé le fil du porte-fusible **D**, attacher la cosse à anneau et la fixer au câble de la borne positive (+) de la batterie du véhicule. À l'aide du raccord jaune (fourni), attacher l'autre extrémité du porte-fusible au fil **noir** de calibre 12 **E**.

⚠ AVERTISSEMENT

Tous les branchements doivent être terminés pour que le connecteur en T fonctionne correctement. Tester et vérifier l'installation à l'aide d'une lampe témoin ou sur une remorque. Comme test initial, réinitialiser le système électrique du véhicule en retirant temporairement la clé du contact.

8. Afin de prévenir les dommages ou les bruits de cliquetis, fixer le reste du faisceau du connecteur en T à l'aide des attaches de câble fournies, en prenant soin d'éviter les endroits susceptibles de couper ou coincer les fils.

REMARQUE

Remiser le connecteur plat à 4 voies dans le compartiment à bagages arrière quand il n'est pas utilisé.



⚠ AVERTISSEMENT

La surcharge des circuits peut provoquer des incendies. **NE PAS** excéder les spécifications relatives au produit. Lire le manuel du propriétaire du véhicule et le feuillet d'instructions pour des informations supplémentaires.

⚠️ ADVERTENCIA



SIEMPRE leer y seguir todas las advertencias e instrucciones incluidas con la compra antes de comenzar la instalación. Conservar para referencia futura.

NO exceder el menor valor entre la calificación del fabricante del remolque (que se incluye en el manual del propietario de su vehículo) o las calificaciones de amperaje específicas que se indican en el producto.

SIEMPRE leer y seguir todas las advertencias e instrucciones impresas en la batería del vehículo de remolque.

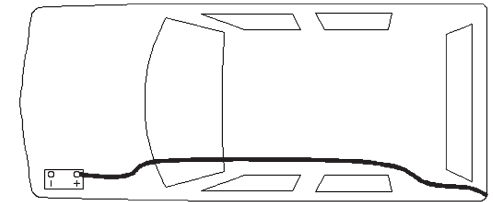
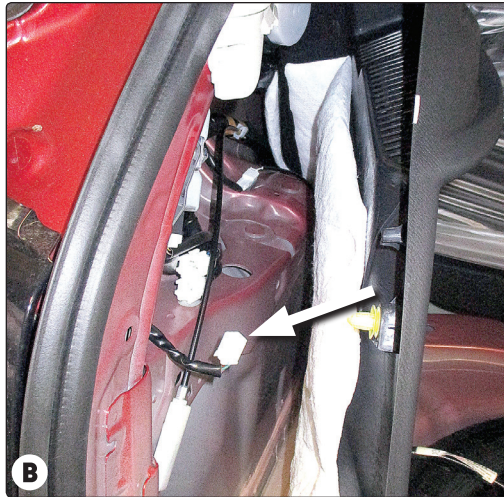
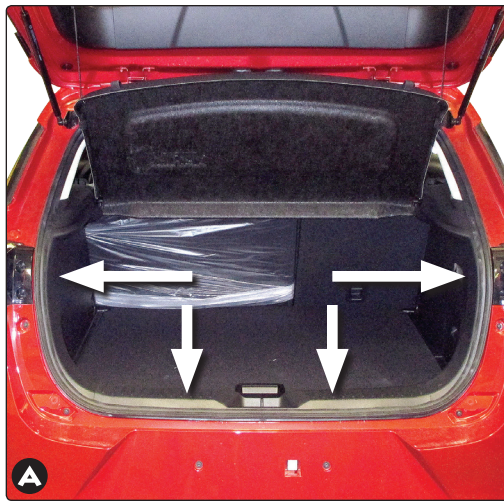
Utilizar SIEMPRE gafas de seguridad y seguir todas las precauciones de seguridad durante la instalación.

ESPAÑOL

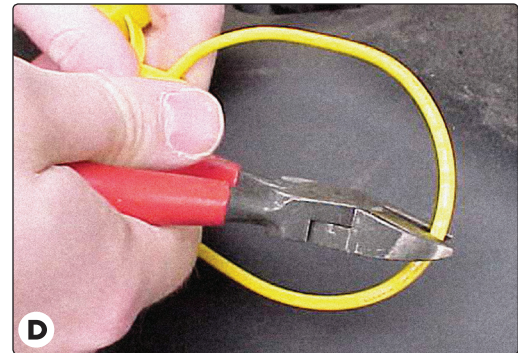
HERRAMIENTAS NECESARIAS:

Corte el removedor de paneles, Encaje y trinquete de 10mm o llave de tuercas de 10mm, Taladro (broca de 3/32"), Plegadores de cable, Cortadores de cable, Destornillador de estrella, Terminal de prueba

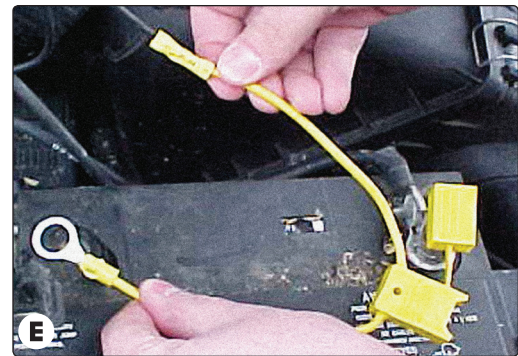
1. Localice el cableado del vehículo al interior de área de carga posterior del vehículo quitando parcialmente la cubierta plástica del umbral, los paneles laterales y las bandejas de carga **A B**.
2. Desde el costado del conductor, separe los conectores de cables del vehículo, con cuidado de no romper las lengüetas de bloqueo. Inserte el extremo del conector en T, con el cable **amarillo** y **marrón**, entre los conectores de cableado del vehículo y fíjelos en su lugar. Todas las superficies del conector deben estar limpias y libres de suciedad.
3. Dirija el conector en T que contiene el cable **verde** y **rojo** debajo de la cubierta del umbral hacia el receptáculo de la luz trasera del costado del pasajero. Repita el paso 3 en el costado del pasajero usando el conector en T que contiene el cable **verde** y **rojo**.
4. Encuentre un punto adecuado de conexión a tierra cerca del conector como es un perno de tierra existente o perfore un orificio de 3/32" y asegure el cable **blanco** usando el ojete o tornillo que se suministran. (No perfore en el piso o base del vehículo). Limpie la suciedad y el anticorrosivo del área.
⚠️ ATENCIÓN
Revise qué hay detrás de cualquier superficie antes de perforar para evitar daños al vehículo y/o lesiones personales. No perfore ninguna superficie expuesta.
5. Localice una superficie plana e instale la caja negramódulo del conector en T, para evitar daños o ruido.



C



D



E

6. En el costado del conductor, localice el alambre eléctrico **negro** de calibre 12. Dé energía a través de la caja del conector en T. Instale el alambre **negro** de calibre 12 que se suministra. Dirija el cable **negro** a lo largo del marco exterior o siga el cable existente a lo largo de los umbrales hacia el compartimiento del motor hasta la batería evitando las áreas que podrían pellizcar o romper el cable **C**.

⚠️ ADVERTENCIA

Si dirige el alambre a través de un pasacable y a lo largo del exterior del vehículo, tenga cuidado y evite cualquier tubería caliente, protectores de calor, el tanque de combustible o cualquier otro punto que pueda pellizcar o romper el cable.

7. Desconecte el cable negativo (-) de la batería del vehículo. Si no se ha retirado, retire el fusible del portador de fusibles amarillo (suministrado). Después de cortar el alambre del portador de fusibles **D**, una el terminal de anillo y asegúrelo al cable positivo (+) de la batería del vehículo. Conecte el otro extremo del portador de fusibles al alambre **negro** de 12 ga. usando el conector de cabeza amarillo (suministrado) **E**.

⚠️ ADVERTENCIA

Lea y siga todas las advertencias y precauciones impresas en la batería del vehículo de remolque. Se deben completar todas las conexiones para que el conector en T funcione correctamente. Ensaye y verifique la instalación con una luz de prueba o remolque una vez se instale. Para la prueba inicial, reinicialice el sistema eléctrico del vehículo al quitar temporalmente la llave de la ignición.

8. Asegure el resto del arnés del conector en T con los amarres del cable que se suministran, para evitar daños y con cuidado de evitar cualquier área que podrían pellizcar, cortar o derretir el cable.
9. Vuelva a conectar el cable negativo (-) de la batería e instale el fusible de 15 amperios en el portador de fusibles del paso 7.
10. Vuelva a instalar los paneles de guarnición plásticos, el umbral, las cubiertas de almacenaje, las cubiertas del piso y otros elementos que se hayan retirado durante la instalación, con cuidado de no pellizcar o cortar los cables

NOTA

Almacene el conector plano de 4 vías en el área de carga posterior cuando no esté en uso.



⚠️ ADVERTENCIA

La sobrecarga de los circuitos puede causar incendios. **NO** exceder las calificaciones indicadas en el producto. Leer el manual del propietario del vehículo y la hoja de instrucciones para información adicional.